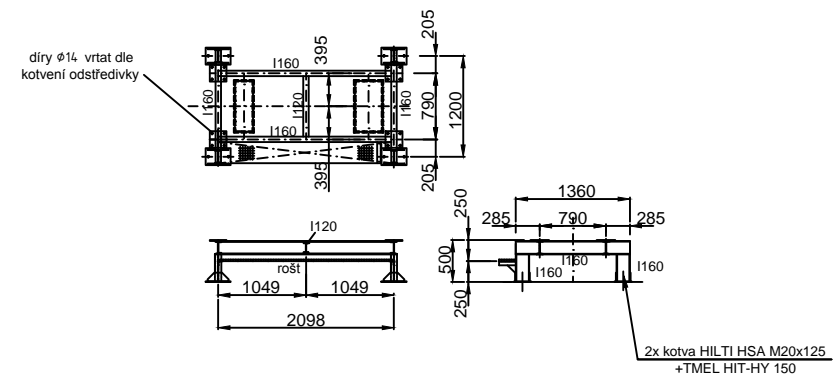
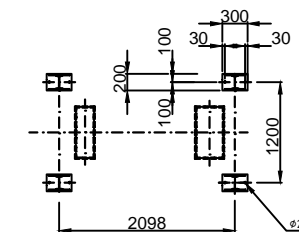


Ocelová konstrukce pod odstředivku pol.10.15



Kotevní OK- pol.10.15



POZNÁMKA:

TENTO VÝKRES NENAHRAŽUJE DÍLENSKOU DOKUMENTACI!!!
VEŠKERÉ DÉLKY POTRUBÍ A ARAMATURY JE POTŘEBA PŘIZPŮBIT STÁVAJÍCÍMU STAVU!!!
PODPĚRY P1 cca 1m OD SEBE!

LEGENDA:

- STÁVAJÍCÍ STAV
- NOVÁ STROJNĚ - TECHNOLOGICKÁ ČÁST
- NOVÁ STAVBA

ZMĚNA VÝKRESU :

Č. ZMĚNY	PŘEDMĚT ZMĚNY	ZMĚNU PROVEDL	PODPIS	DATUM ZMĚNY

D.2 DOKUMENTACE TECHNICKÝCH A TECHNOLOGICKÝCH ZAŘÍZENÍ 2.ČÁST

 KONEKO [®]		709 00 OSTRAVA - Výstavní 2224/8 TEL. (+420) 596 633 836 FAX. (+420) 596 633 689 (+420) 596 664 111 E-MAIL: koneko@koneko.cz	
Investor :		Hlavní inženýr projektu : Ing. Roman Kaleta <i>gk</i>	
Město Bruntál			
Akce :		Zodp. projektant : Ing. Luděk Petřivalský <i>lpet</i>	
Obnova a modernizace ČOV Bruntál, 3.etapa			
Objekt :		Vypracoval : Jana Třeplová <i>tr</i>	
PS 210 Odvodnění kalu		Kontroloval : Ing. Lenka Čaplová <i>cap</i>	
Název přílohy :		PŮDORYS, ŘEZ A-A,B-B	
Zakázkové číslo :	2528/DSP-2013	Číslo přílohy :	D.2.10.b.4
Archivní číslo :	2528_01	Měřítko :	1:50
		DPS	02/2014
TENTO VÝKRES A JEHO PŘÍLOHY JSOU NAŠÍM DUŠEVNÍM VLASTNICTVÍM, NESMÍ BÝT BEZ NAŠEHO PŘEDCHOZÍHO PÍSEMNÉHO SOUHLASU KOPIOVÁNY, ROZMNOŽOVÁNY ANI ZPŘÍSTUPNĚNY JINÝM OSOBÁM NEBO FIRMÁM			